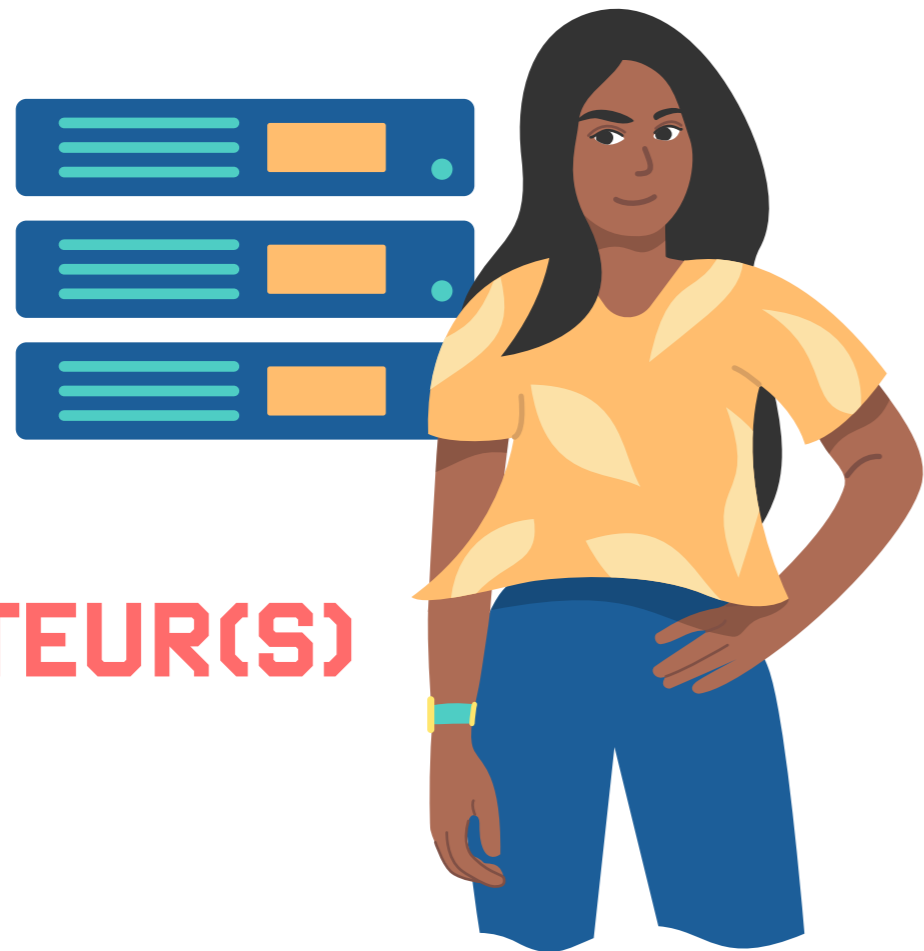


Se coordonnent sur les conditions d'accès à l'API et de réutilisation des données, d'exercice des droits, la sélection des données, l'anonymisation, etc.



DÉTENEUR(S)



RÉUTILISATEUR(S)

Se coordonnent sur le format des données, la disponibilité des données, la sécurité, la journalisation, etc.



GESTIONNAIRE(S) D'API

Se coordonnent sur les modalités d'accès et d'interrogation de l'API, la sécurité, les procédures d'urgence, etc.

